

Vous venez de trouver une règle mise en ligne par un collectionneur qui, depuis 1998, partage sa collection de jeux de société et sa passion sur Internet.

Imaginez que vous puissiez accéder, jour et nuit, à cette collection, que vous puissiez ouvrir et utiliser tous ces jeux.

Ce rêve est devenu réalité.

Chantal et François vous accueillent à Sologny (Saône-et-Loire), au cœur du Val Lamartinien, entre Mâcon et Cluny, à 1h de Lyon ou Châlon-sur-Saône, 1h30 de Roanne ou Dijon, 2h de Genève, Grenoble ou Annecy et 4h de Paris (2h en TGV).

L'Escale à jeux est un gîte ludique, réunissant un meublé de tourisme *** pour 6 à 15 personnes et une ludothèque de plus de 7 000 jeux de société. Au total, 260 m² pour jouer, ripailler et dormir.

<http://escaleajeux.fr> – 09 72 30 41 42 – francois.haffner@gmail.com

**ESCALE À JEUX**



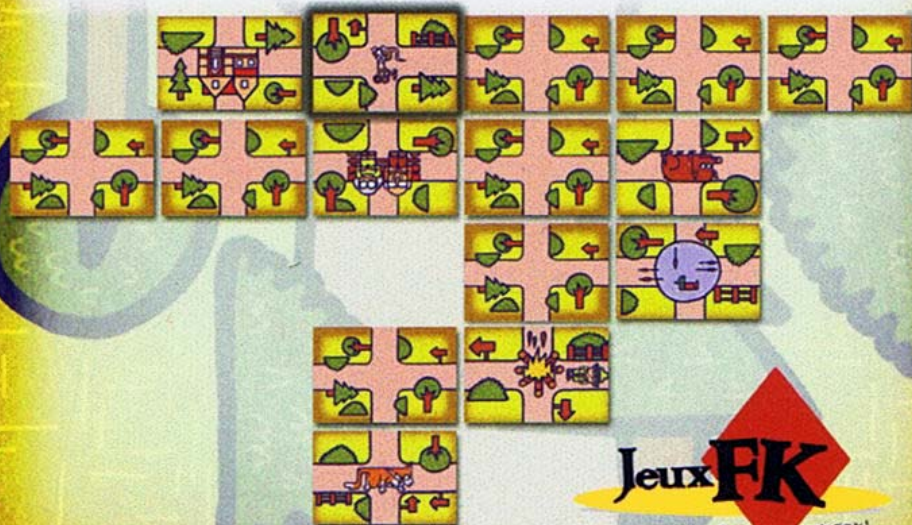
Règle du jeu

© François Koch

◆ Un joueur prend le rôle de Félix et pose devant lui la carte **Chat**, face visible. L'autre prend le rôle de Souricette et pose devant lui la carte **Souris**. Le reste forme la pioche. Entre le Chat et la Souris, il faut laisser la place (environ 30 cm) de disposer quatre cartes.

◆ Puis chacun à son tour, en commençant par Félix, tire une carte et doit la placer de manière contiguë à l'une de celles déjà posées. Il peut la placer où il le souhaite, y compris côté adverse (mais jamais en retrait du Chat ou de la Souris). Un labyrinthe se forme (dans la limite de trois cartes à gauche et à droite du Chat et de la Souris)

◆ Félix gagne la partie si le Chat peut se frayer un chemin jusqu'à la Souris. Si les obstacles (lac, sanglier...) ont été disposés de telle manière qu'aucun chemin n'apparaisse une fois toutes les cartes posées, c'est Souricette qui gagne. *Peut se jouer en équipes.*



Jeux **FK**

Souris, chat, contagieux!